



Requerimentos Mnimos do Sistema

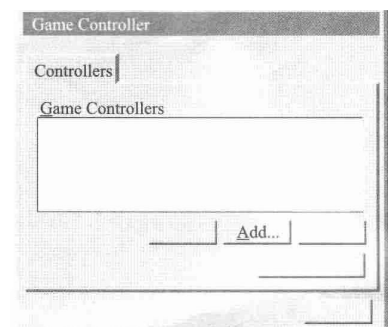
1. Pentium 133Mhz ou superior.
2. 64MB de memria RAM.
3. Windows 98SE/ME/2000/XP.
4. DirectX 6.0 ou superior instalado.

Instalao do Driver

1. Insira o disquete ou o CD de instalao no drive do seu computador.
2. Execute o arquivo "setup.exe".
3. Siga as instrues na tela para completar a instalao.
4. Aps finalizar a instalao conecte o cabo do joypad na porta USB do seu computador.
5. O "Assistente de Instalao de Novo Hardware ser iniciado" e o hardware ser instalado automaticamente.

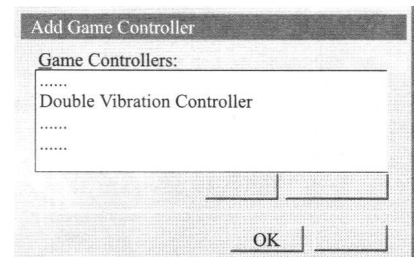
Nota: No h problema em conectar o joypad antes ou depois da instalao do software.

6. Depois que a instalao estiver concluída v para o "Painel de Controle"
7. D um clique duplo em "Controladores de Jogos".
8. Na caixa de dilogo "Controles" clique em "Adicionar".

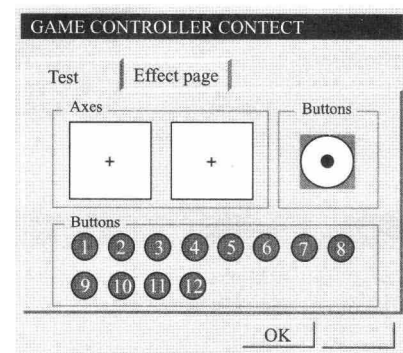


9. Selecione "Double Vibration Controller" e clique em OK.

10. Na caixa de dilogo "Controladores de Jogos" selecione "Double Vibration Controller", depois clique em "Propriedades".



11. Execute a calibragem conforme instruções na tela.
12. Teste o sistema Vibration a segunda guia "Effect Page
13. Você pode começar a jogar agora.
14. No game, selecione OPTION ou CONTROLLER para "Double Vibration Controller". Depois, configure os botões da forma desejada.
15. Em alguns games é possível selecionar intensidade da vibração. Por exemplo, Colisões, derrapagens, etc.



Possíveis Problemas

Conecte o joystick na porta USB do seu computador. O Windows detectará o dispositivo e iniciará o "Assistente para instalação de novo hardware". Depois, instale os drivers conforme as instruções na tela.

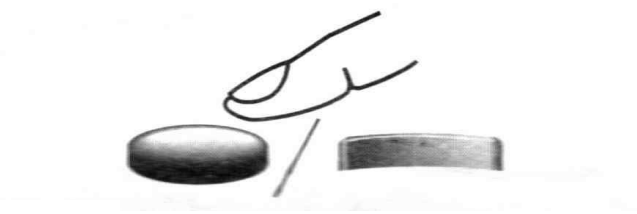
Se o assistente não for iniciado após a conexão, siga os passos abaixo.

- 1 Se estiver conectado em um HUB USB, tente conectar diretamente no PC.
- 2 Se estiver conectado no computador, tente usar outra porta.
- 3 Não conecte o joystick durante o carregamento do game ou se ele já tiver sido iniciado.
- 4 Se tiver conectado durante a inicialização do computador, desconecte e conecte novamente quando o Windows já estiver completamente carregado.

Configurando o Auto Disparo

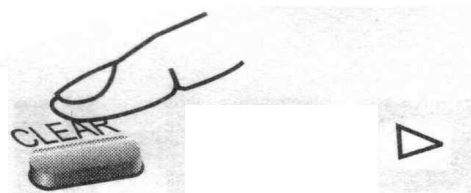


**Pressione e mantenha
pressionado o Botão Auto**

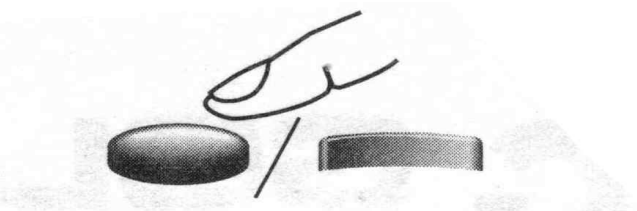


Pressione um botão de disparo

Desativando a Função Auto Disparo



**Pressione e mantenha
pressionado o botão CLEAR**



Pressione um botão de disparo