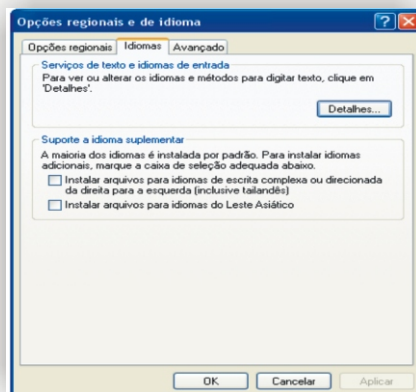
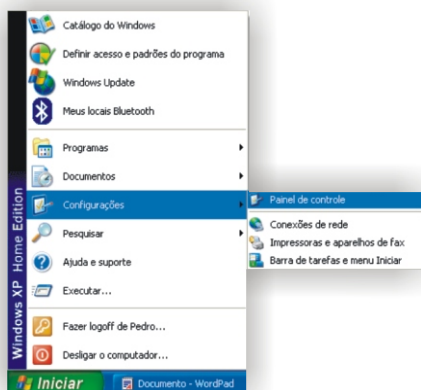
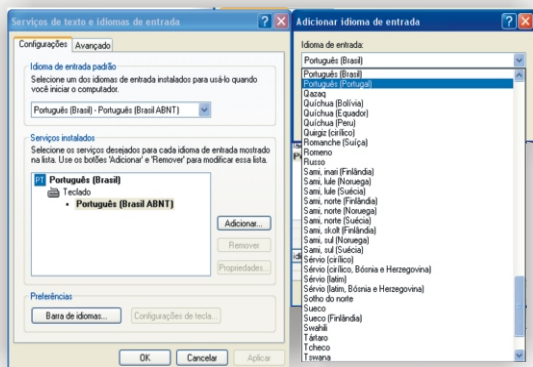


Como configurar o teclado sem fio com touchpad Cod. 1087



Clique em Iniciar > configurações > painel de controle

Clique em Opções Regionais e de Idiomas. Selecione a Aba Idiomas e clique em "detalhes".



Logo após clicar em **Adicionar**, abrirá uma janela para **Adicionar Idioma de entrada**. Selecione Português (Portugal) e clique em "OK"

Na Aba configuração, nos serviços instalados, verifique se a configuração do teclado está em **Português (Portugal)**, caso contrário remova todos os serviços instalados e em seguida clique em "adicionar".

