

MINI WEB CAM 300

MANUAL DO USUÁRIO

Introdução

Obrigado por ter adquirido a Mini Web Cam 100 Gotec. Tenha certeza de ter adquirido um produto de qualidade, desenvolvido dentro das mais modernas tecnologias disponíveis atualmente. Com esta web cam você poderá fazer vídeos e se comunicar com amigos em qualquer lugar do mundo através de vídeo conferências. Totalmente plug and play, sua conexão é realizada através da porta USB do PC ou notebook. Em caso de dúvidas ou sugestões sobre este ou qualquer outro de nossos produtos, por favor, entre em contato conosco através do nosso web site

www.leadership.com.br

Características

- 1 – Alta resolução através do sensor CMOS colorido.
- 2 – Janela de captura de 640x480 pixels.
- 3 – Modo de vídeo: 24 bit true color.
- 4 – Interface: USB
- 5 – Taxa de transferência: 320x240 = 30fps
640x480 = 15fps
- 6 – Relação Sinal/Ruído: 48dB (30fps / 220LUX)
- 7 – Taxa Dinâmica: 72dB
- 8 – Foco: 5cm ao infinito.
- 9 – Compressor de imagem embutido.
- 10 – Ajuste automático de brilho.
- 11 – Compensação automática de cores.
- 12 – Foco manual.
- 13 – Botão snap shot.

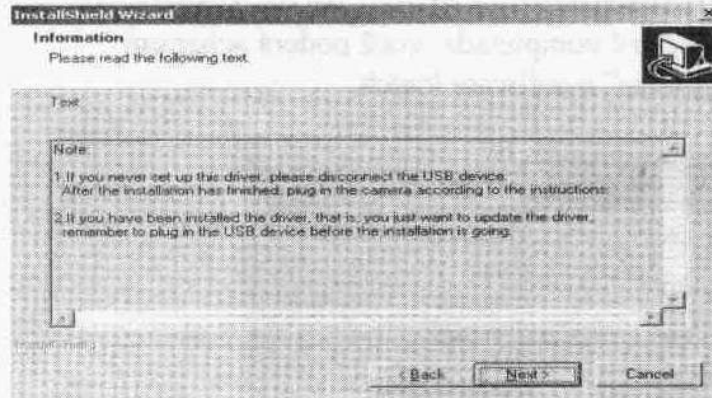
Requerimentos do Sistema

- 1 – IBM PC ou compatível com uma porta USB disponível.
- 2 – Pentium 300 ou superior.
- 3 – Windows98SE/ME/2000/XP.
- 4 – Mais de 200MB de espaço livre em disco.
- 5 – Drive de CD-ROM

- 6 – 32MB de memória ou mais.
- 7 – Suporta placas VGA Direct X.

Instalação do Driver

1 – Insira o CD que acompanha o produto no drive de CD-ROM do seu computador e execute o arquivo “setup.exe”. O Windows realizará a instalação automaticamente.

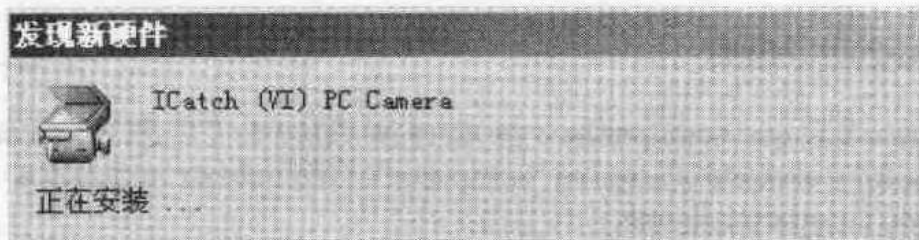


Clique em Next

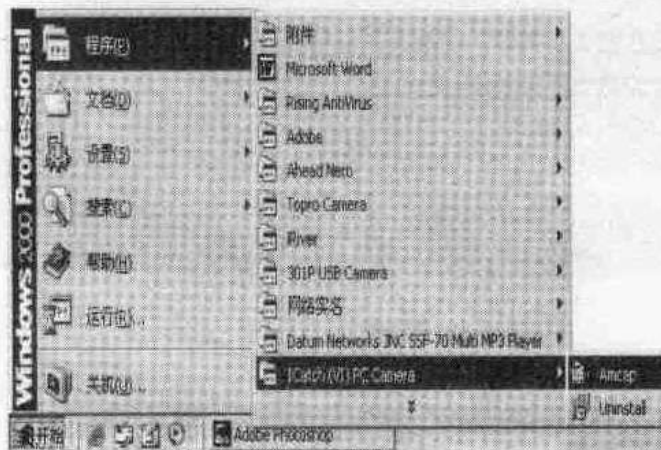


Clique em Finish

2 – Conecte a câmera na porta USB do seu computador. O Windows reconhecerá o drives e finalizará o processo de instalação.



Quando a instalação é completada, você poderá achar em “Iniciar”/”Programas” o software Icatch.



3 – Execute o programa “Amcap” e você poderá ver a imagem gerada pela câmera. Você pode mudar os efeitos ou tirar uma foto pressionando o botão Snap Shot (localizado na parte de cima da câmera).

Precauções

- 1 – Evite o contato com os dedos ou com as mãos. Para limpar as lentes utilize um pano macio e seco.
- 2 – Não a utilize em circunstâncias extremas de calor, frio ou umidade.
- 3 – Proteja sua câmera contra quedas. Danos irreversíveis podem ser causados por quedas severas.